

SKF 熱影像儀



發現 **熱點** 在問題產生
之前



SKF 熱影像儀

發現熱點在問題產生之前

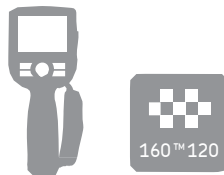
使用 SKF 熱影像儀是一個事先預防的方法來幫助發現問題在發生之前，增加正常運行時間及安全性。它能夠幫助看見潛在的問題，裸視眼睛也無法看見，借由目前設備散發熱的一張影像。SKF 熱影像儀，呈現在一個大的液晶螢幕，表現出溫度不是太高或是太低，能夠迅速精確指出潛在的問題。



SKF 熱影像儀能幫助：

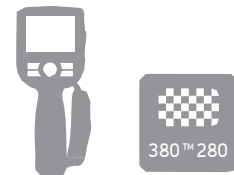
- 發現問題在發生之前。
- 檢查在滿載下正在運轉的設備，使生產線的干擾降至最低。
- 安全地檢查不容易接近的電機設備。
- 檢查廠房在多變的運轉狀況中，能提供判斷間歇性錯誤潛在的原因。
- 減少產品損失由於非預期停機。
- 減少必要的時間因預期停機。
- 降低少了保養及維修成本。
- 增加了設備的壽命及平均故障間隔時間(MTBF)。
- 增進了工廠的效率及可靠性。
- 實現一個高的投資報酬率當在使用部份良好管理預防保養專案。

TKTI 21



- 熱點容易偵測及精確地在適當的距離。
- 警報功能可警告棘手且熱的場所。
- 尖端的顯示幕的選項可當成有經驗的溫度記錄器。

TKTI 31



- 高解析的熱影像能力
(比 320x240 熱影像儀高於 40%的像素)。
- 寬廣的溫度範圍 從-20 到 +600 °C。
- 適合於許多熱影像的應用在遠距離。

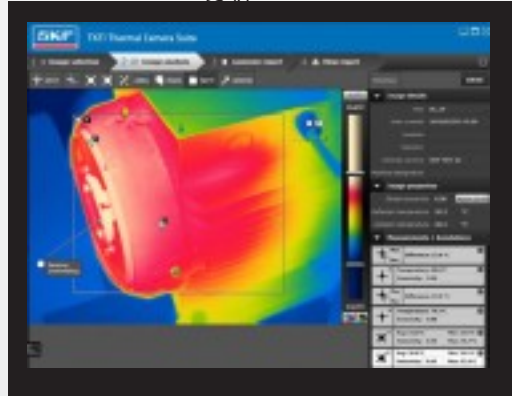
分析與報告的軟體系列

- 獨一的 SKF 軟體設計給真正的使用者.
- 廣泛的分析與報告選項簡單容易使用.
- 輕鬆地製作出專業的成果.

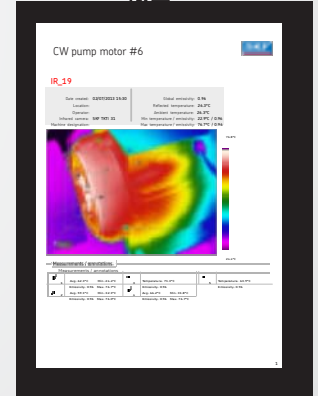
影像



分析



報告



堅固耐用與隨時待機

- 被設計用於嚴酷的工作環境.
- 寬廣的操作溫度從 -15 到 $+50$ °C (5 to 122 °F).
- 提供兩顆可充電的電池能夠幾乎不停地使用.

防水處理

IP54

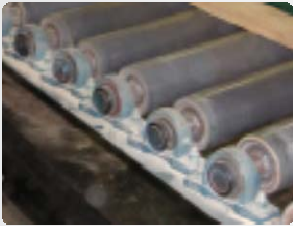
灰塵保護



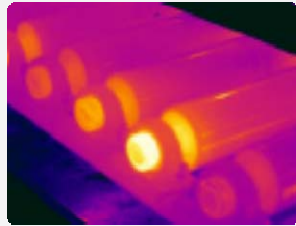
容易操作

- 凸出的按鍵可讓使用者戴手套操作.
- 簡單, 但是廣泛的主選單架構.
- 相機, 具備良好的重量平衡, 減低使用者疲勞.
- 生動的熱影像能展示在標準的電視顯示器(PAL/NTSC).

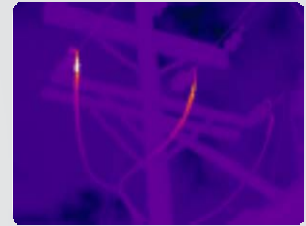
目視與熱影像



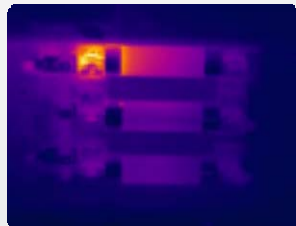
輸送設備軸承過熱



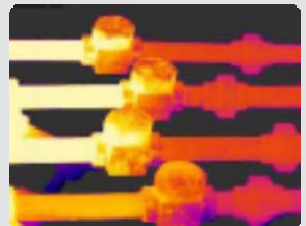
配電線缺陷



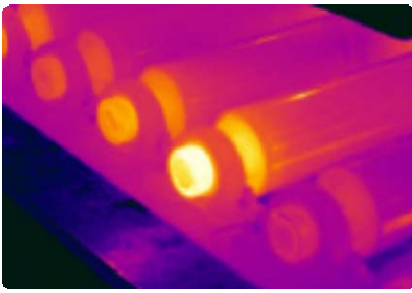
保險開關故障



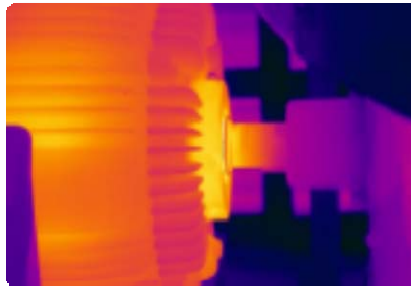
蒸汽疏水閥



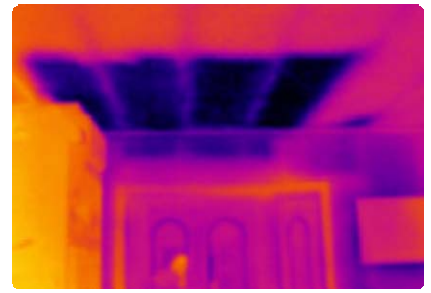
	TKTI 21	TKTI 31
機械		
軸承與軸承箱	✓	✓
皮帶與鍊條驅動裝置	✓	✓
輸送皮帶軸承	✓	✓
聯軸器對心	✓	✓
熱交換器	✓	✓
暖通空調	✓	✓
鬆脫的螺栓		✓
絕緣管	✓	✓
幫浦	✓	✓
耐火絕緣		✓
蒸汽疏水閥	✓	✓
油槽液位		✓
閥	✓	✓
電機		
電機馬達, 接線盒	✓	✓
電氣箱檢查	✓	✓
電力連接問題包括不平衡負載, 保險絲熔斷及過載	✓	✓
電源線連接處		✓
電源線		✓
輸電線電容器		✓
變壓器絕緣套		✓
變壓器冷卻及電力	✓	✓
建築物		
建築物 - 內部 - 絕緣, 濕氣	✓	✓
建築物 - 外部 - 濕氣, 熱源, 絕緣, 能源審查, 屋頂	✓	✓



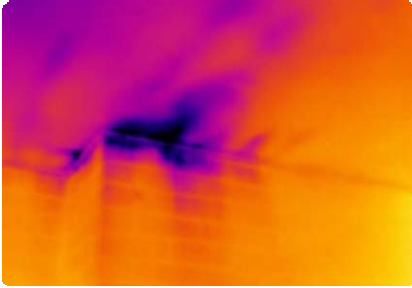
輸送設備軸承過熱



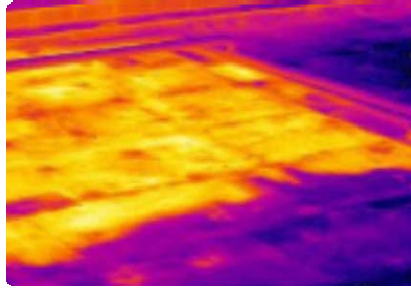
馬達軸承



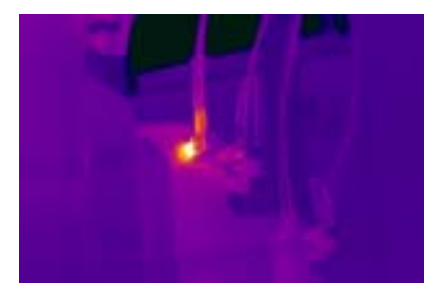
絕緣失效



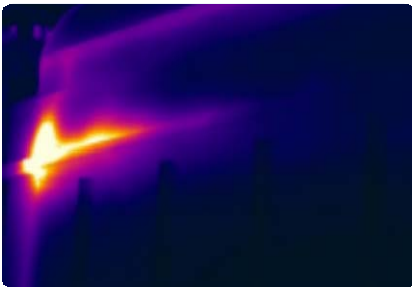
空氣滲透



屋頂



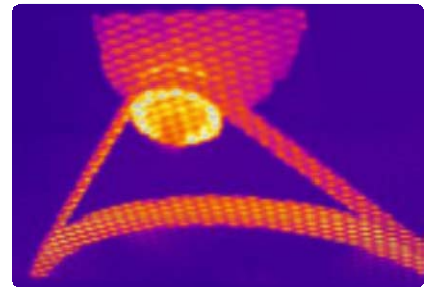
變壓器



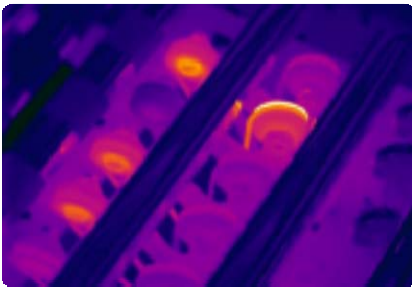
鍋爐



電線接頭鬆動



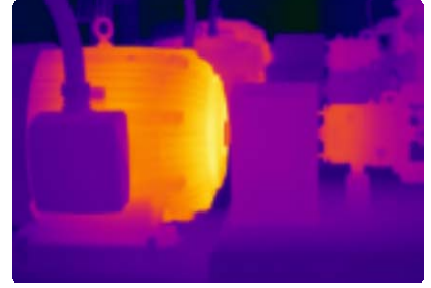
皮帶傳動



皮帶輸送機



槽體



馬達過熱

說明：以上圖片僅作舉例用。

© SKF 是 SKF 集團的一個註冊商標。

© SKF 集團 2013 本出版物內容的著作權歸出版者所有且未經事先書面許可不得複製（甚至引用）。我們已採取了一切注意措施以確定本出版物 包含資訊之精確性，但我們不對因使用此等資訊而產生的任何損失或損壞承擔任何責任，不論此等責任是直接、間接亦或伴隨發生等。任何本出版物提及的成本節約及利潤增長均來自斯凱孚客戶的經歷且不構成對未來的任何結果，本公司無需負擔任何責任。

PUB MP/P2 13994 TW · 八月 2013

